

Technické zajímavosti cyklostezky



3 Pásový dopravník na odval Dolu Paskov



Stavba dopravníku je spolu s mnoha jinými objekty v okolí cyklostezky součástí technické a technologické infrastruktury průmyslové krajiny mezi Ostravou a Frýdkem-Místkem.

Po celou dobu své existence od uvedení do provozu v roce 1972 slouží pro dopravu hrubé hlušiny z úpravny uhlí na centrální odval Dolu Paskov, lidově také nazývaný „halda“. Jedinou výjimkou bylo období výstavby dálnice D47, později začleněné k úseku D1, kdy byla veškerá hlušina z paskovské úpravny využívána pro stavbu dálničního podloží. Naopak i hlušina již uložená na řepištské „haldě“ byla v tuto dobu částečně odtěžena a v rozsahu cca 3 milionů tun byla také přesunuta na stavbu dálnice. Pokud srovnáme tento údaj s celkovou hmotou, která byla za dobu existence dopravníku na odval přemístěna – tj. 20 mil tun hlušiny, pak byl samotný odval v době budování dálnice na Ostravu přibližně z jedné šestiny svého objemu odtěžen.

Pásový dopravník byl vyroben podle projektu Ing. Jiřího Rickerta v roce 1972 ve Vítkovicích (v době výroby přesněji ve VŽKG - Vítkovických železárnách Klementa Gottwalda). Svými technickými parametry se blíží monumentálnímu dílu. Dopravník váží cca 100 tun, na délku měří 435 metrů a při přepravě hlušiny zdolává převýšení 9,5 metru. Při zohlednění šířky pásu - 1,2 m a rychlosti posunu - 1,25 m za vteřinu je schopen přemístit na odval až 600 tun hlušiny za hodinu. Za tím vším pak stojí pohon dopravníků s motorem o výkonu 100 kW.

Stavba v době svého vzniku i vzhledem ke svému poslání nevyžadovala designérskou stránku řešení a od počátku plnila pro tento kraj typickou a důležitou funkci.

Kilometrická osa technických zajímavostí na cyklostezce v úseku Vratimov - Sviadnov

1 2 3 4 5 6 7 8 9



Slezský náhon
a jez na Ostravici

1,8 km



Železniční most
na Důl Paskov

3,0 km



**Dopravník na odval
Dolu Paskov**

3,6 km



Nádraží ČD
Paskov

4,8 km



Most přes Ostravici
mezi Moravou
a Slezskem

5,3 km



Železniční most
na Biocele

6,2 km



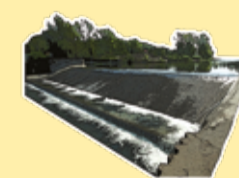
Stolbergův jez

7,2 km



Most přes Ostravici
do Líškovce

10,2 km



Válcovský
jez

11,4 km

Vratimov - 3 km

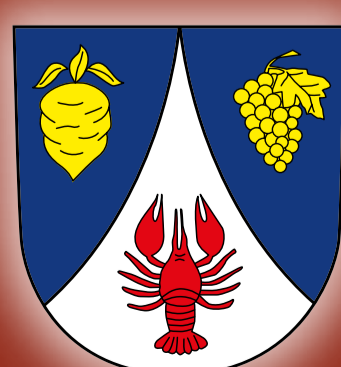
Řepišťe - 2,1 km

Paskov - 1,9 km

Žabeň - 1,3 km

Sviadnov - 3,5 km

Informační tabule byla instalována Regionem Slezská brána
v roce 2013 za finanční podpory Moravskoslezského kraje



Obec Řepišťe



Město Paskov

Text: Miroslav Lysek (dle podkladů Dolu Paskov)
Jazyková korektura: Kateřina Piechowicz
Grafická úprava a tisk: Image studio, s.r.o.
Projekt nosné konstrukce: Kamil Zezula
Výroba a montáž nosné konstrukce: Milan Lanča
Projektové řízení: Miroslav Lysek

